



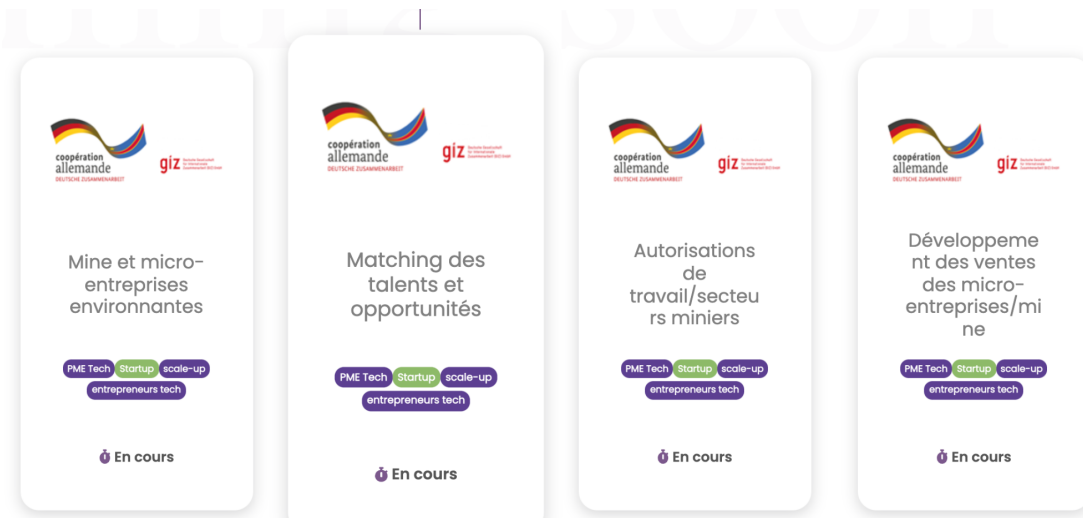
## Lancement de 4 challenges d'Open Innovation dans le secteur Minier en République Démocratique du Congo

Le Ministère du Numérique, la Coopération Allemande (GIZ) et Kinshasa Digital lancent le programme Tech4Mining. Le programme a pour objectif de connecter des Startup et PME Tech du Katanga aux opportunités business des acteurs miniers.

Après une année d'étude, d'atelier et workshop avec les plus grands miniers de la RDC, et animé par la GIZ, Deloitte, Ernst & Young et Kinshasa Digital, des challenges ont été exprimés et identifiés par les acteurs miniers.

Les challenges exprimés pourront être résolus par des Startup et PME tech du Katanga avec comme objectif de maximiser les et collaboration et opportunités business avec les acteurs miniers.

Les Startup et PME tech du Katanga peuvent répondre aux challenges via la plateforme [www.africandigitalstory.com](http://www.africandigitalstory.com).



Les 5 meilleures startup / PME tech auront la possibilité de collaborer avec les miniers pour tester leurs solutions sur le terrain, et éventuellement la déployer à plus grande échelle avec l'accompagnement des différents partenaires.

Les 5 finalistes devront présenter leur solution lors d'ateliers et dîner de Gala devant 100 grands décideurs le 20 février à l'Hôtel Karavia de Lubumbashi.

Les challenges sont destinés aux start-up et PME du Katanga, proposant des solutions d'une maturité technologique avancée sur les thématiques suivantes:

1. La RSE et développement communautaire
2. La santé dans le secteur minier
3. Les opérations et le monitoring des standard HSE (santé, sécurité et environnement)

Postulez aux challenges miniers sur la plateforme d'Open Innovation -> <https://africandigitalstory.com/>  
Date limite d'inscription = 20 janvier 2022

### **Chronologie**

Appel à candidatures : 20 décembre 2022

Fin des candidatures: 20 janvier

Coaching avec les experts Tech Mining: fin janvier -> février

Pitch au dîner de gala: 24 février

Business matching: Mars

Plus d'informations: [attalie@kinshasadigital.com](mailto:attalie@kinshasadigital.com)